

COMUNE DI CHIETI

PIANO DI CARATTERIZZAZIONE AMBIENTALE

"Zone agricole e zone industriali libere individuate nell'Ordinanza sindacale n° 542 del 29.10.2008"

Titolo V Parte IV D.Lgs. 152/2006 e s.m.i.

- PROGETTO ESECUTIVO II VARIANTE -

01 - Relazione generale
02 - Piano d'indagine proposto
03 - Elaborati grafici
04 - Piano di sicurezza
05 - Computo metrico estimativo definitivo, Quadro economico, Elenco prezzi unitari e Analisi prezzi
06 - Schema di contratto - Capitolato speciale d'appalto

ID Elaborati 03_N - 2015
Revisione 02
Data emissione Settembre 2015

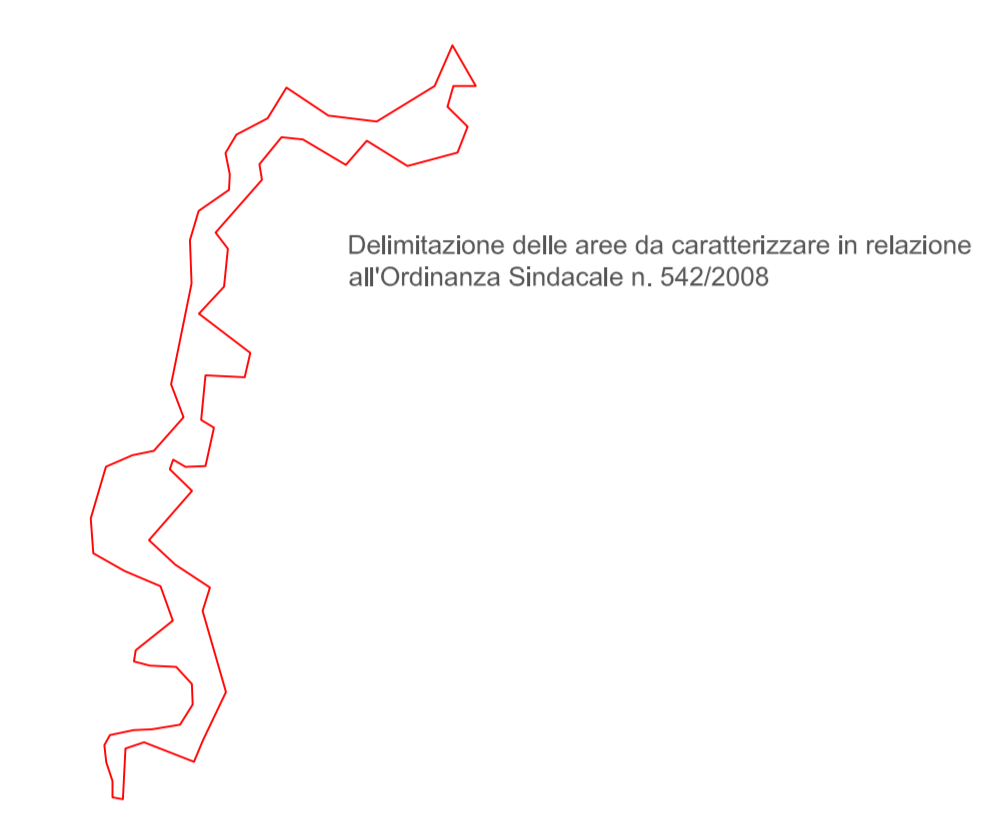
Controllo copia

Nome file: N_inquinamento_5.000.dwg

03 - Elaborati Grafici
II Responsabile integrazione attività

03_N - 2015
Inquinamento Accertato
scala 1:5.000

I Progettisti
II R.u.p.

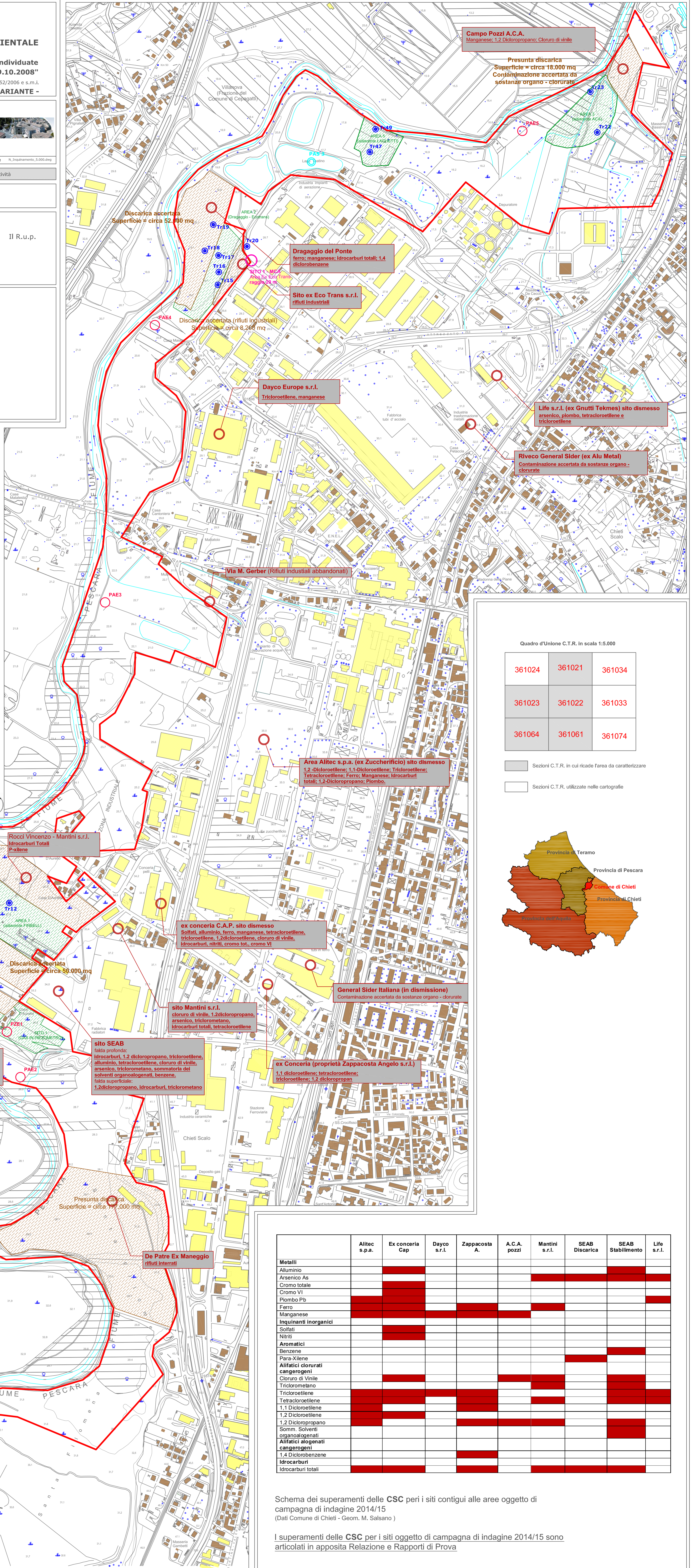
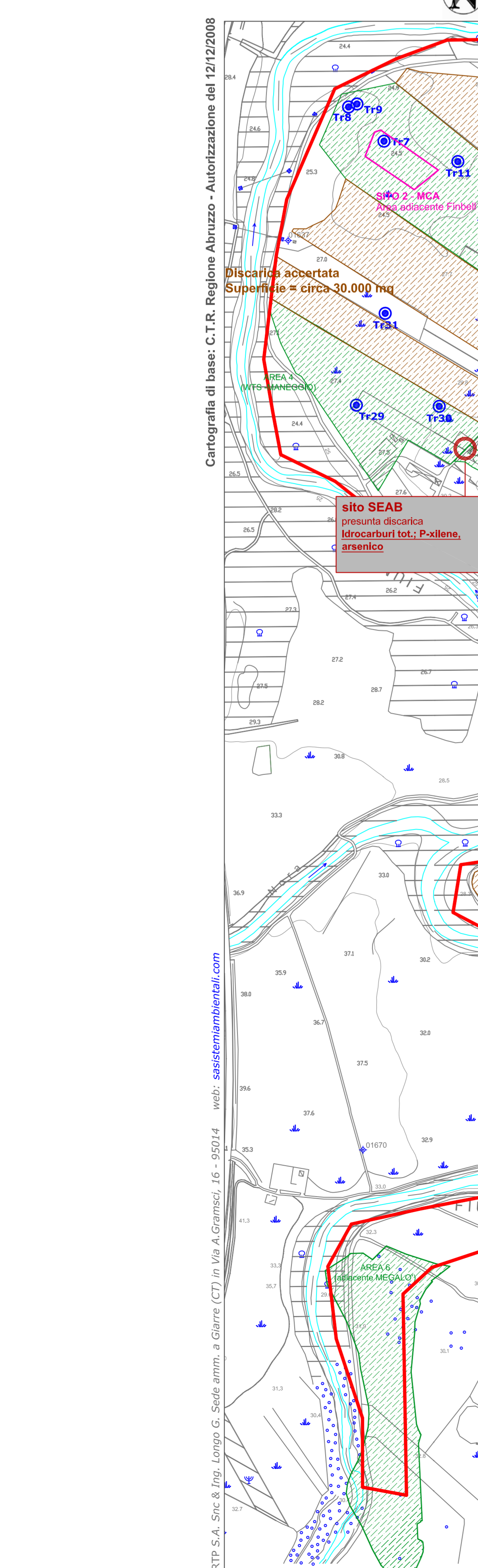


Area Alitec s.p.a. (ex Zuccherificio)
Sito con contaminazione accertata (Dati in possesso dell'Amministrazione comunale di Chieti alla data del conferimento incarico)

Delimitazione preliminare delle discariche di R.S.U. e rifiuti industriali oggetto della campagna di indagine 2014/2015. Presenza di rifiuto confermata dalle indagini geognostiche. Superamento CSC (Idroc-12) riscontrato nei campioni di terre dei siti Dragaggio del Ponte, EcoTrans e WTS. Superamento CSC (analisi vari) riscontrato nei campioni di acque di tutti i siti.

Delimitazione preliminare nuove superfici di terreno sede di possibili discariche di R.S.U. e rifiuti industriali in seguito all'esecuzione della campagna di indagine 2014/2015.

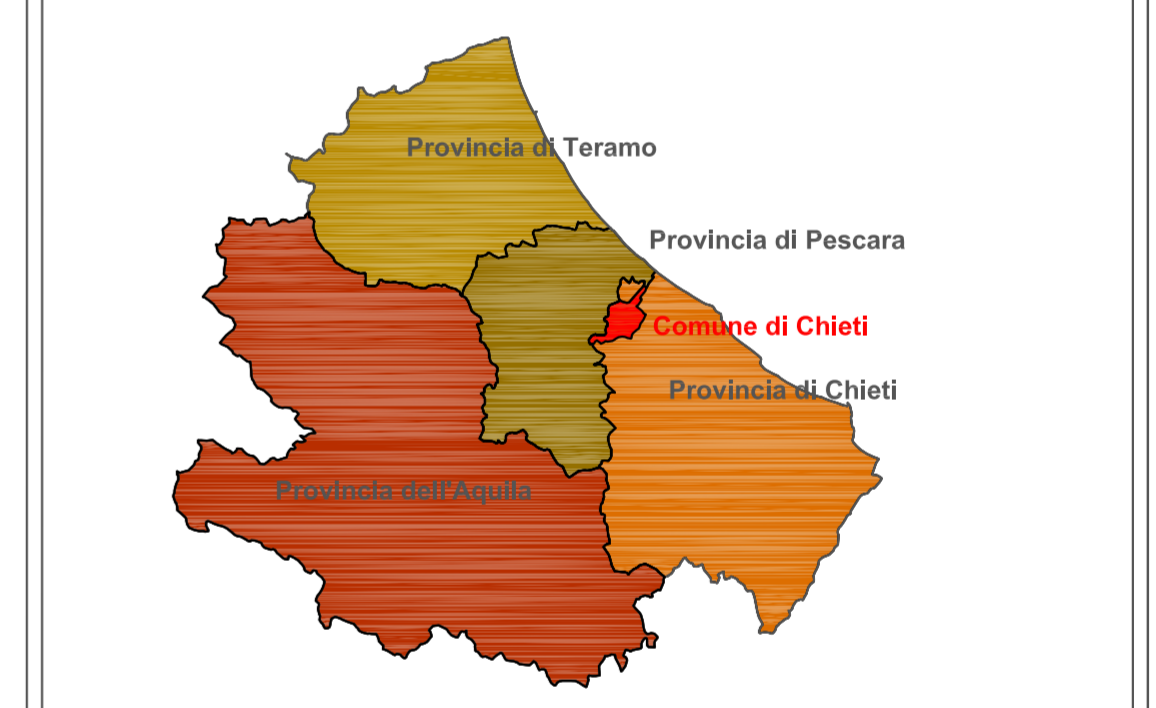
Elementi puntuali di contaminazione e/o rinvenimento di rifiuti (esterni alle aree riconosciute come sede di discarica) in seguito all'esecuzione della campagna di indagine 2014/2015 (Acque superficiali PAS, Acque Profonde PAE, Trincee Tr, Antitubo MCA).



Quadro d'Unione C.T.R. in scala 1:5.000

361024	361021	361034
361023	361022	361033
361064	361061	361074

Sezioni C.T.R. in cui ricade l'area da caratterizzare
Sezioni C.T.R. utilizzate nelle cartografie



	Alitec s.p.a.	Ex conceria Cap	Dayco s.r.l.	Zappacosta A.	A.C.A. pozzi	Mantini s.r.l.	SEAB Discarica	SEAB Stabilimento	Life s.r.l.
Metalli									
Alluminio									
Arsenico As									
Cromo totale									
Cromo VI									
Piombo Pb									
Ferro									
Manganese									
Inquinanti inorganici									
Solfati									
Nitriti									
Aromatici									
Benzene									
Para-Xilene									
Alifatici clorurati									
Cangerogeni									
Cloruro di Vinile									
Triclorometano									
Ticloroetilene									
Tetracloroetilene									
1,1 Dicloroetilene									
1,2 Dicloroetilene									
1,2 Dicloropropano									
Somm. Solventi organoalogenati									
Alifatici alogenati cangerogeni									
1,4 Diclorobenzene									
Idrocarburi									
Idrocarburi totali									

Schema dei superamenti delle CSC per i siti contigui alle aree oggetto di campagna di indagine 2014/15 (Dati Comune di Chieti - Geom. M. Salsano)

I superamenti delle CSC per i siti oggetto di campagna di indagine 2014/15 sono articolati in apposita Relazione e Rapporti di Prova